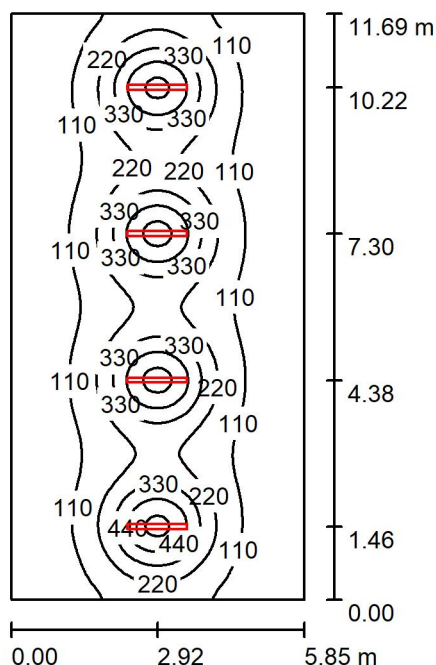


Edytor
Telefon
faks
e-Mail

Pomieszczenie -1/12 / Podsumowanie



Wysokość pomieszczenia: 2.090 m, Wysokość montażu: 2.090 m,
Współczynnik konserwacji: 0.77

Wartości Lux, Skala 1:151

Powierzchnia	ρ [%]	E_m [lx]	E_{min} [lx]	E_{max} [lx]	E_{min} / E_m
Płaszczyzna pracy	/	173	41	591	0.240
Podłoga	20	152	60	281	0.395
Sufit	70	42	25	424	0.601
Ściany (4)	50	76	40	191	/

Płaszczyzna pracy:

Wysokość: 0.850 m
Siatka: 64 x 128 Punkty
Margines: 0.000 m

Liczba punktów poniżej 400 lx (do IEQ-7): 91.50%.

Wykaz opraw

Nr.	Ilość	Etykieta (Czynnik korekcyjny)	Φ (Oprawa) [lm]	Φ (Lampy) [lm]	P [W]
1	4	LUXIONA TroII NEP_LED_V1_XXX_PC- O_E_IP65 NEPTUN LED V1 4400LM PC OPAL E IP65 840 / L-1200 (1.000)	3878	4712	32.0
W sumie:			15512W	18848	128.0

Specyfikacja mocy przyłączeniowej: $1.87 \text{ W/m}^2 = 1.08 \text{ W/m}^2 / 100 \text{ lx}$ (Powierzchnia podstawowa: 68.39 m^2)